

DAL 7 APRILE 2008

RACCOLTA DOMICILIARE DEI RIFIUTI

CALENDARIO

GIORNI DI RACCOLTA:

Massa centro, Marina Lobra, San Liberatore, San Francesco, Santa Maria, Annunziata, Schiazzano, Marciano, Villazzano, Puolo, Riviera San Montano, Provinciale da bivio di Schiazzano a Villazzano, Provinciale (Via Nastro d'Oro) da Massa centro a Marciano, Termini fino al bivio di Tore di Casa

LUNEDÌ RIFIUTI INDIFFERENZIATI

MARTEDÌ RIFIUTI ORGANICI

MERCOLEDÌ MULTIMATERIALE
(vetro, plastica e lattine)

GIOVEDÌ RIFIUTI ORGANICI E CARTA

VENERDÌ RIFIUTI INDIFFERENZIATI

SABATO RIFIUTI ORGANICI

Sant'Agata, Deserto, Torca, Pastena, Acquara, Monticchio, Metrano, Villaggio Casa, Nerano, Marina del Cantone, Santa Maria della Neve, Provinciale dal bivio di Schiazzano a Sant'Agata

LUNEDÌ RIFIUTI ORGANICI

MARTEDÌ RIFIUTI INDIFFERENZIATI

MERCOLEDÌ RIFIUTI ORGANICI

GIOVEDÌ MULTIMATERIALE
(vetro, plastica e lattine)

VENERDÌ RIFIUTI ORGANICI E CARTA

SABATO RIFIUTI INDIFFERENZIATI



COMUNE
DI MASSA
LUBRENSE

Ufficio Ecologia
081/5339444
331/8318840

ATTENZIONE:

Mettere i sacchetti ben chiusi a pie' di fabbricato dalle ore 20.00 del giorno prima a quello di raccolta fino alle ore 6.00 del giorno di raccolta.

NON SPRECARE SACCHETTI:

Conferisci solo sacchi pieni!

Sia per il multimateriale che per la carta utilizza completamente i sacchetti forniti e quindi non consegnarli se nel giorno fissato per la raccolta sono ancora metà vuoti.

COMPOSTAGGIO:

Chi possiede un piccolo giardino può praticare il compostaggio domestico.



PER OGNI INFORMAZIONE:

TERRA DELLE SIRENE S.p.A.

Via S. Caputo 14
80061 Massa Lubrense
Tel. 081/8780630

www.terradellesirenespa.it

VADEMECUM PER LA RACCOLTA DIFFERENZIATA

MULTIMATERIALE

Usare il sacchetto viola

VETRO



- Bottiglie in vetro (anche con il tappo)
- Vasi di vetro (anche con il coperchio in metallo)
- Bicchieri
- Vetri vari anche se rotti
- Cristallo

NO: Oggetti in ceramica e porcellane, lampadine, lastre intere

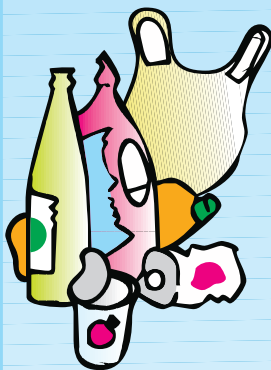
LATTINE



- Lattine in alluminio con il simbolo AL
- Scatolette e lattine in banda stagnata
- Contenitori in metallo (pelati, tonno, ecc.)

NO: contenitori etichettati "T" e "F"

PLASTICA

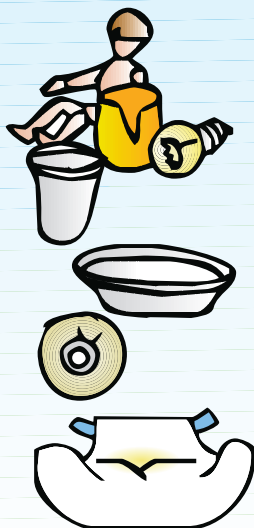


- Bottiglie di acqua e bibite
- Shampoo
- Flaconi per detersivi
- Sacchetti di plastica per la spesa
- Contenitori per liquidi (piccole taniche)
- Vaschette porta uova e vasetti per lo yogurt
- Sacchetti per la pasta e cellophane delle riviste
- Polistirolo
- Cassettini in plastica per la frutta

NO: piatti, bicchieri e posate di plastica, giocattoli. Tutti gli altri tipi di plastica vanno nel rifiuto indifferenziato da discarica

RIFIUTO INDIFFERENZIATO DA DISCARICA

Usare qualsiasi sacchetto di plastica



- Cassette audio e video e CD
- Lamette e rasoi
- Piatti e posate di plastica
- Secchielli e bacinelle
- Giocattoli
- Penne
- Piccoli oggetti in plastica e bakelite
- Carta carbone
- Carta oleata
- Carta plastificata
- Calze di nylon
- Stracci non più riciclabili
- Cocchi di ceramica
- Pannolini e assorbenti
- Cosmetici e bastoncini nettaorecchie
- Polveri dell'aspirapolvere
- Scarpe vecchie
- Piccoli oggetti in legno verniciato
- Lampadine e neon
- Accendini
- Guanti in gomma e altri oggetti in gomma
- Candele e lumini votivi
- Oggetti in cuoio
- Pellicole fotografiche

CARTA E CARTONE

Usare il sacchetto di carta



- Giornali e riviste
- Libri, quaderni
- Fotocopie e fogli vari
- Cartoni piegati
- Imballaggi di cartone
- Scatole per alimenti
- Blister
- Cartoni per bevande
- Contenitori in tetrapak

NO: carta oleata, carta carbone, pergamena

RIFIUTI ORGANICI

Usare il sacchetto biodegradabile

UMIDO ORGANICO



- Scarti da cucina
- Avanzi di cibo
- Alimenti avariati
- Gusci d'uovo
- Scarti di verdura e frutta
- Fondi di caffè
- Filtri di the, camomilla e tisane
- Escrementi, lettieri di piccoli animali domestici
- Piume e peli di animali
- Pane vecchio
- Fazzoletti di carta unti, carta assorbente usata
- Ceneri spente di caminetti
- Piccole ossa, lische di pesce, noccioli e gusci
- Fiori recisi, piante domestiche e semi vari

NO: pannolini, assorbenti stracci anche se bagnati

SFALCI E RAMAGLIE

Depositarli assieme all'umido organico:



- Ramaglie
- Potature di alberi
- Foglie
- Sfalci d'erba e siepe
- Piante senza terra
- Residui vegetali da pulizia dell'orto
- Legno e segatura
- Cassette

NO: vasi di plastica per piante, metalli vari e sassi, terriccio, bancali.



www.terradellesirenespa.it

Ogni comportamento non conforme alle disposizioni qui espone sarà sanzionato ai sensi dell'Ordinanza n. 117 del 6 marzo 2007